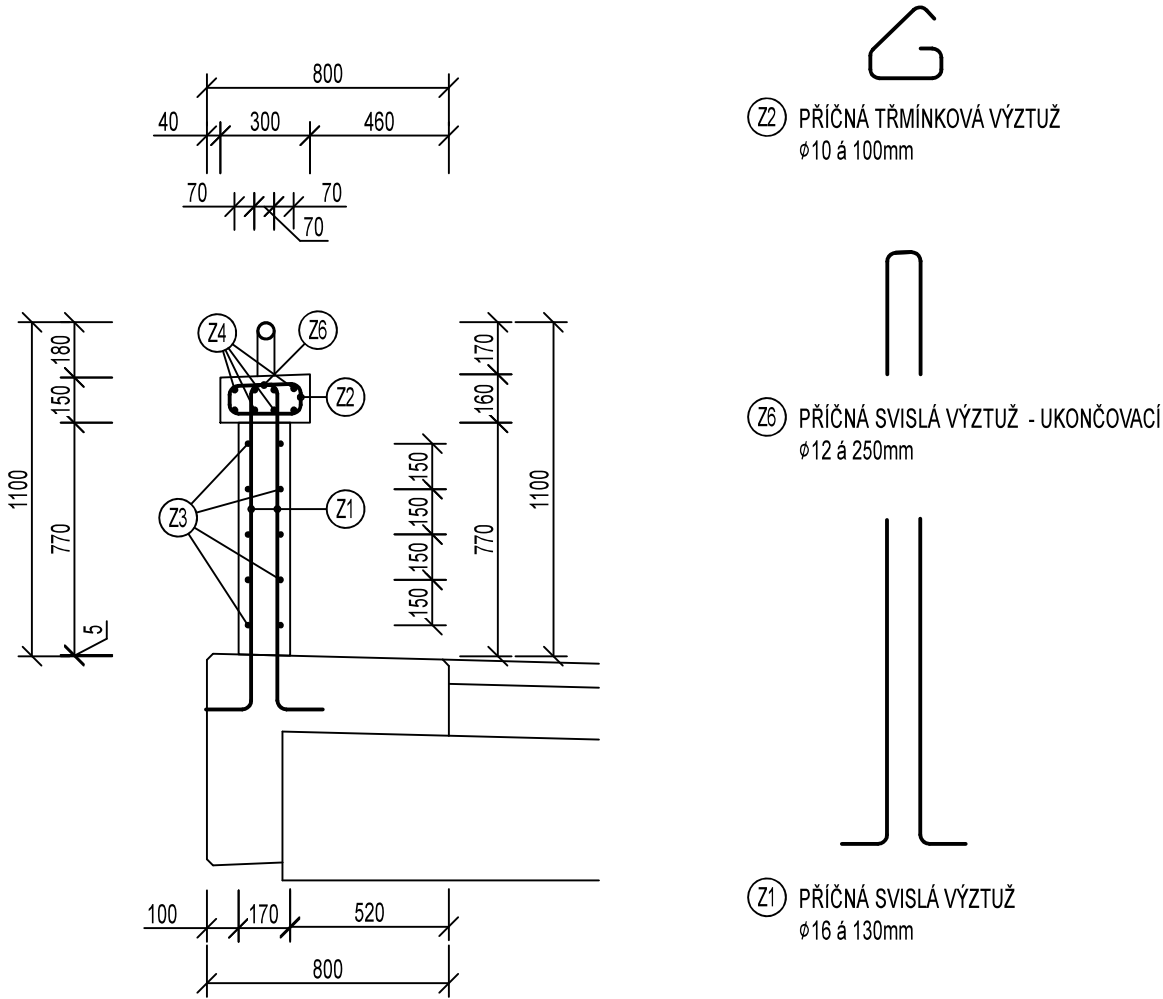
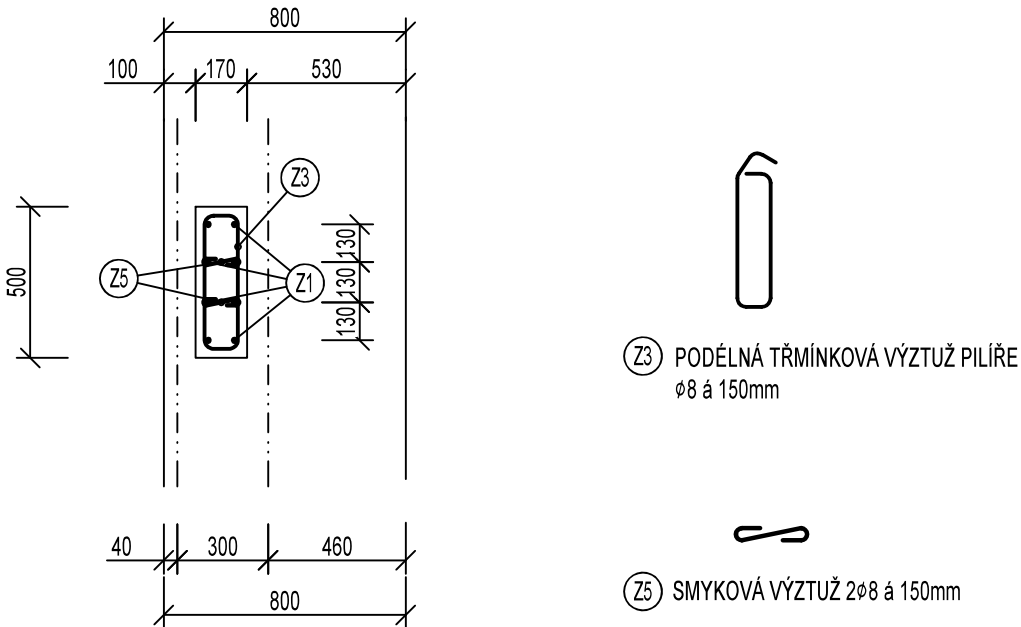


SCHÉMA VÝZTUŽE ZÁBRADLÍ, M 1:25

VZOROVÝ PŘÍČNÝ ŘEZ PILÍŘEM



VZOROVÝ PŮDORYS PILÍŘE



OBJEM BETONU:

BETONOVÉ ZÁBRADLÍ	$0,5 \times 0,17 \times 0,774 \times 17 + 0,97 \times 0,17 \times 0,774 \times 2 + 0,296 \times 0,17 \times (12,415 + 14,695 + 1,545 + 2,41 + 15,6)$
CELKEM OBJEM BETONU	3,722m³

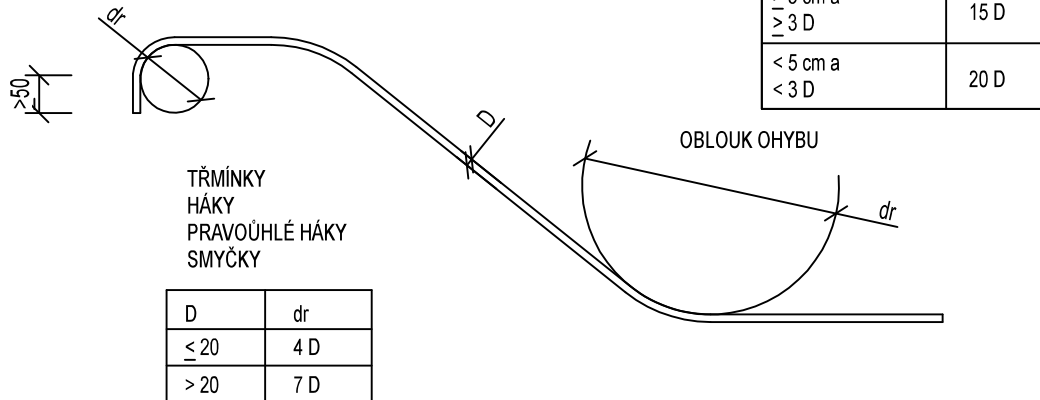
ORIENTAČNÍ VÝPIS VÝZTUŽE:

BETONOVÉ ZÁBRADLÍ	3,722m³
VÝZTUŽ	250kg/m³
PROŘEZ	5%
CELKEM VÝZTUŽE	977kg

BETONÁŘSKÁ OCEL:

BETONÁŘSKÁ VÝZTUŽ:	B500B
TRÍDA KONSTRUKCE Z HLEDISKA TRVANLIVOSTI:	S6

PRŮMĚRY OHÝBACÍCH TRNŮ dr PRO
BETONÁŘSKOU OCEL DLE ČSN EN 1992-2



MATERIÁLY:

BETON MUSÍ SPLŇOVAT POŽADAVKY TKP18 A ČSN EN 206+A3	
ŽELEZOBETONOVÉ MONOLITICKÉ SLOUPKY ZÁBRADLÍ	C30/37-XF4-Cl 0,4-Dmax 16-S4
KATEGORIE NÁVRHOVÉ ŽIVOTNOSTI:	5 (100 let)

KRYTÍ:

MINIMÁLNÍ	Cmin= 30mm
NOMINÁLNÍ	Cnom= 40mm

POZNÁMKY

- ZKOŠENÍ HRAN BETONOVÝCH KONSTRUKCÍ BUDE PROVEDENO POMOCÍ LIŠT 20/20 VLOŽENÝCH DO BEDNĚNÍ
- TATO DOKUMENTACE JE CHRÁNĚNA AUTORSKÝM ZÁKONEM Č. 121/2000 SB. A JE VLASTNICTVÍM AUTORA. NESMÍ BÝT BEZ SOUHLASU AUTORA POUŽÍVÁNA, KOPÍROVÁNA ČI POSKYTNUTA TŘETÍ OSOBĚ
- INFORMACE Z TOHOTO DOKUMENTU MOHOU BÝT POUŽITY JENOM V SOUVISLOSTI S TÍMTO PROJEKTEM A NEMOHOU BÝT V ŽÁDNÉM PŘÍPADĚ BEZ VÝSLOVNÉHO SOUHLASU POZMĚŇOVÁNY

Most ev.č. NB - 15

KONTROLOVAL:	VYPRACOVAL:	HIP:		
Ing. DAVID MAREČEK, Ph.D.	RADIM OLIVA	Ing. DAVID MAREČEK, Ph.D.		
ZADAVATEL: Město Nymburk, Náměstí Přemyslovců 163, 288 02 Nymburk				
MÍSTO STAVBY: p.p.č. 195/1, 407, 1598/2, 1601/1, 1717/1, 1717/5, 1727, katastrální území Nymburk				
NÁZEV AKCE			FORMÁT	3xA4
Oprava mostu NB-15 přes Velké Valy, ul. Tyršova, Nymburk			DATUM	08/2025
			ÚČEL	PDPS
			Č. ZAKÁZKY	ST-2024-NB11+15
NÁZEV PŘÍLOHY			Č. PARÉ	Č. VÝKRESU
SCHÉMA VÝZTUŽE ZÁBRADLÍ				D.1.2-20